

**Федеральная служба государственной статистики  
Территориальный орган Федеральной службы государственной статистики по Воронежской области**

***Краткосрочные экономические показатели  
за январь-апрель 2019 года***

***Статистический бюллетень***

**© ВОРОНЕЖ  
2019**

Подготовка издания осуществлялась специалистами Территориального органа Федеральной службы государственной статистики по Воронежской области

**Редакционная коллегия:**

И. В. Соловьева – председатель, С. В. Гриценко, Н. Ю. Нецепляева

**Краткосрочные экономические показатели Воронежской области за январь-апрель 2019 года**

2019: Стат. бюлл. / Воронежстат. – Воронеж, 2019. – 17 с.

В статистическом бюллетене «Краткосрочные экономические показатели Воронежской области» приводятся статистические данные за январь-апрель 2019 года. Показатели приведены по важнейшим видам экономической деятельности: сельскому хозяйству, строительству, транспорту и торговле. Приведены финансовые результаты деятельности организаций, включен ряд показателей по уровню жизни населения, социальным вопросам. Информация представлена в табличном и графическом виде.

Данные по отдельным показателям, по сравнению с опубликованными ранее, уточнены.

Информация о социально-экономическом положении Воронежской области за январь-апрель 2019 г. **в полном объеме** приведена в аналитическом докладе «Социально-экономическое положение Воронежской области»; с итогами за 2013–2017 гг. – в кратком статистическом сборнике «Воронежская область в цифрах», 2018 г.; с итогами за 2005, 2010, 2014–2017 гг. – в статистическом сборнике «Воронежский статистический ежегодник», 2018 г.

При использовании информации ссылка на данный источник обязательна.

Перепечатке и размножению не подлежит.

В соответствии с законодательством Российской Федерации исключительные права на настоящее издание принадлежат Воронежстату.

Условные обозначения:

– явление отсутствует

... данных не имеется

0.0 небольшая величина

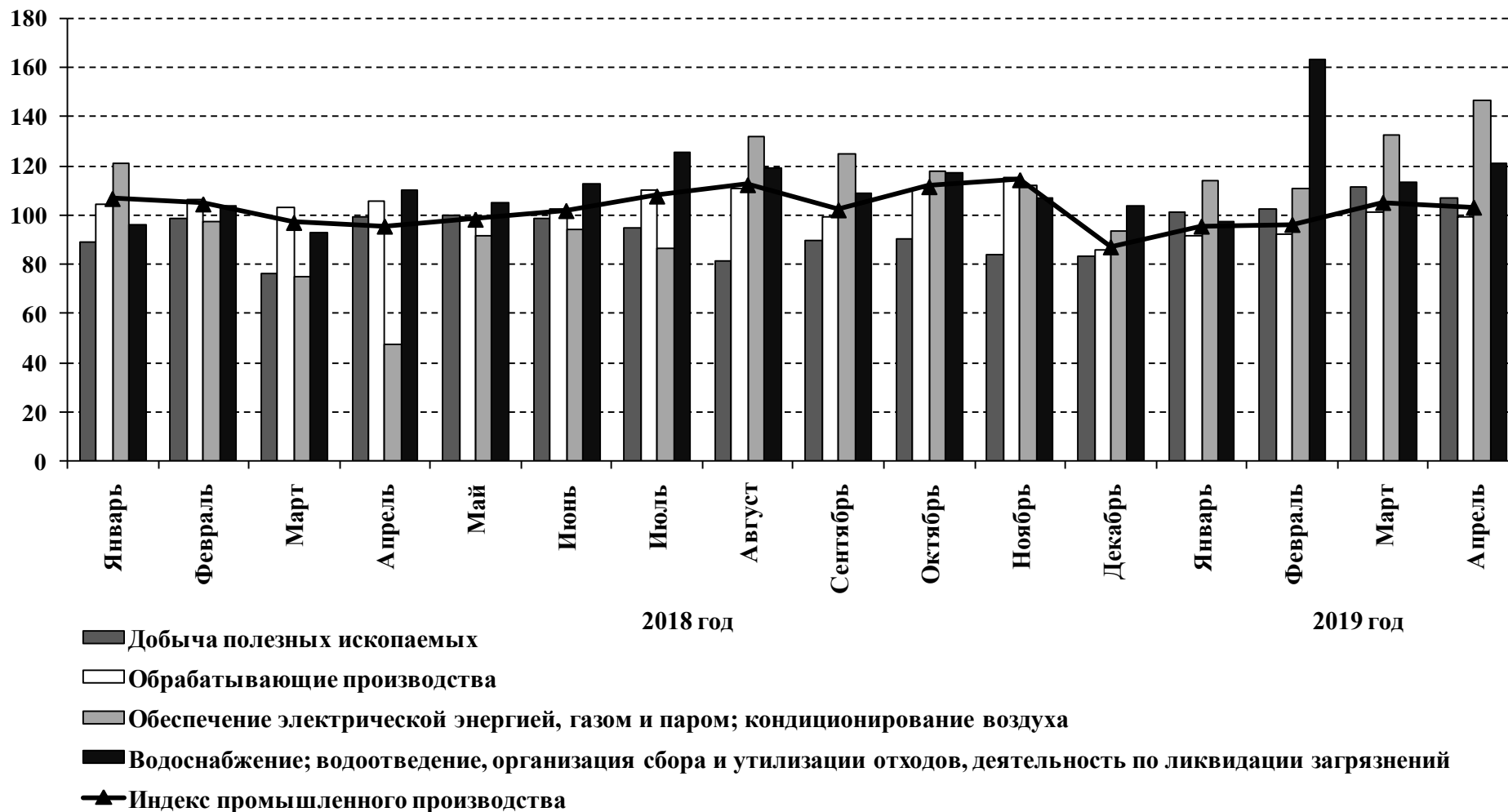
x показатель не рассчитывается

## Промышленное производство в 2019 году

в % к соответствующему месяцу предыдущего года

	Январь	Февраль	Март	Апрель
<b>Индексы промышленного производства</b>	95.5	96.2	105.1	103.2
Индекс производства по видам деятельности:				
добыча полезных ископаемых	101.1	102.5	111.4	106.8
обрабатывающие производства	91.3	92.2	101.3	99.3
обеспечение электрической энергией, газом и паром; кондиционирование воздуха	113.8	110.9	132.8	146.6
водоснабжение; водоотведение, организация сбора и утилизации отходов, деятельность по ликвидации за- грязнений	97.2	163.3	113.3	120.9

**Индексы промышленного производства**  
(в процентах к соответствующему месяцу предыдущего года)



### Производство важнейших видов продукции в 2019 году

	Январь	Февраль	Март	Апрель
Говядина, кроме субпродуктов, тонн	1267.8	1278.5	1574.9	1244.7
Свинина, кроме субпродуктов, тонн	9898.3	11521.7	10084.6	10357.5
Мясо и субпродукты пищевые домашней птицы, тонн	9463.4	9083.1	10114.2	10029.1
Изделия колбасные, включая изделия колбасные для детского питания, тонн	758.7	804.0	792.8	930.2
Полуфабрикаты мясные, мясосодержащие, охлажденные, замороженные, тонн	4969.3	5297.5	5248.0	5505.1
Рыба переработанная и консервированная, ракообразные и моллюски, тонн	714.1	798.5	837.2	898.5
Картофель переработанный, тонн	423.9	422.1	449.4	427.0
Соки из фруктов и овощей, тыс. усл. банок	238.2	310.8	555.1	275.7
Джемы, фруктовые желе, пюре и пасты фруктовые или ореховые, тыс. усл. банок	511.5	620.5	919.0	1148.0
Масла растительные и их фракции нерафинированные, тыс. тонн	71.2	65.3	78.7	62.6
Масло сливочное, тонн	1569.1	1192.3	1018.6	1152.3
Молоко жидкое обработанное, включая молоко для детского питания, тонн	7665.4	7294.7	8079.0	8353.5
Сыры, тонн	2565.9	2301.7	2804.1	2707.4
Творог, тонн	1152.2	1084.2	1227.2	1281.0
Мороженое, тонн	65.7	134.8	336.3	287.8
Продукты кисломолочные (кроме творога и продуктов из творога), тонн	5285.9	5263.0	5572.2	5339.8
Мука из зерновых культур, овощных и других растительных культур; смеси из них, тыс. тонн	16.1	18.7	19.7	19.1
Крупа, тонн	1880.8	4086.8	3024.9	3533.4
Хлеб и хлебобулочные изделия недлительного хранения, тонн	6965.0	6725.2	7169.4	7557.4

Продолжение

	Январь	Февраль	Март	Апрель
Изделия мучные кондитерские, торты и пирожные недлительного хранения, тонн	429.6	600.3	631.0	513.9
Изделия макаронные и аналогичные мучные изделия, тонн	3.9	5.2	5.4	3.2
Комбикорма, тыс. тонн	122.3	114.0	122.2	124.8
Пиво, тыс. дкл	379.9	557.8	467.7	833.9
Напитки безалкогольные прочие, тыс. дкл	214.5	223.4	236.4	291.2
Спецодежда, тыс. штук	16.0	24.1	20.9	21.3
Платья женские или для девочек из текстильных материалов, кроме трикотажных и вязанных, тыс. штук	2.4	2.1	5.9	6.4
Головные уборы, тыс. штук	1.2	0.7	0.3	0.0
Чемоданы, сумки дамские и аналогичные изделия, тыс. штук	7.6	9.0	11.7	12.7
Лесоматериалы, продольно распиленные или расколотые, разделенные на слои или лущеные, толщиной более 6 мм; деревянные железнодорожные или трамвайные шпалы, непропитанные, тыс. куб. м	0.5	0.6	0.6	1.9
Услуги полиграфические и услуги, связанные с печатанием, млн рублей	173.4	192.0	222.0	1706.8
Блоки оконные пластмассовые, тыс. кв. м	13.1	16.8	20.0	20.6
Блоки и прочие изделия сборные строительные для зданий и сооружений из цемента, бетона или искусственного камня, тыс. куб. м	30.4	34.8	41.0	49.1
Схемы интегральные электронные, тыс. штук	103.6	119.9	70.9	114.8
Аппаратура коммуникационная, аппаратура радио- или телевизионная передающая; телевизионные камеры, млн рублей	257.3	402.4	309.1	366.3
Погрузчики сельскохозяйственные, штук	23	53	65	61
Теплообменники и машины для сжижения воздуха, млн рублей	371.1	510.5	751.6	791.9
Мебель для сидения, преимущественно с деревянным каркасом - всего, штук	171	206	202	133
Столы кухонные, для столовой и гостиной, штук	1064	1779	1427	1400
Шкафы кухонные, для спальни, столовой и гостиной, штук	4001	4123	3910	3788
Электроэнергия, млн кВт. ч	2075.0	1872.4	2012.4	1392.7

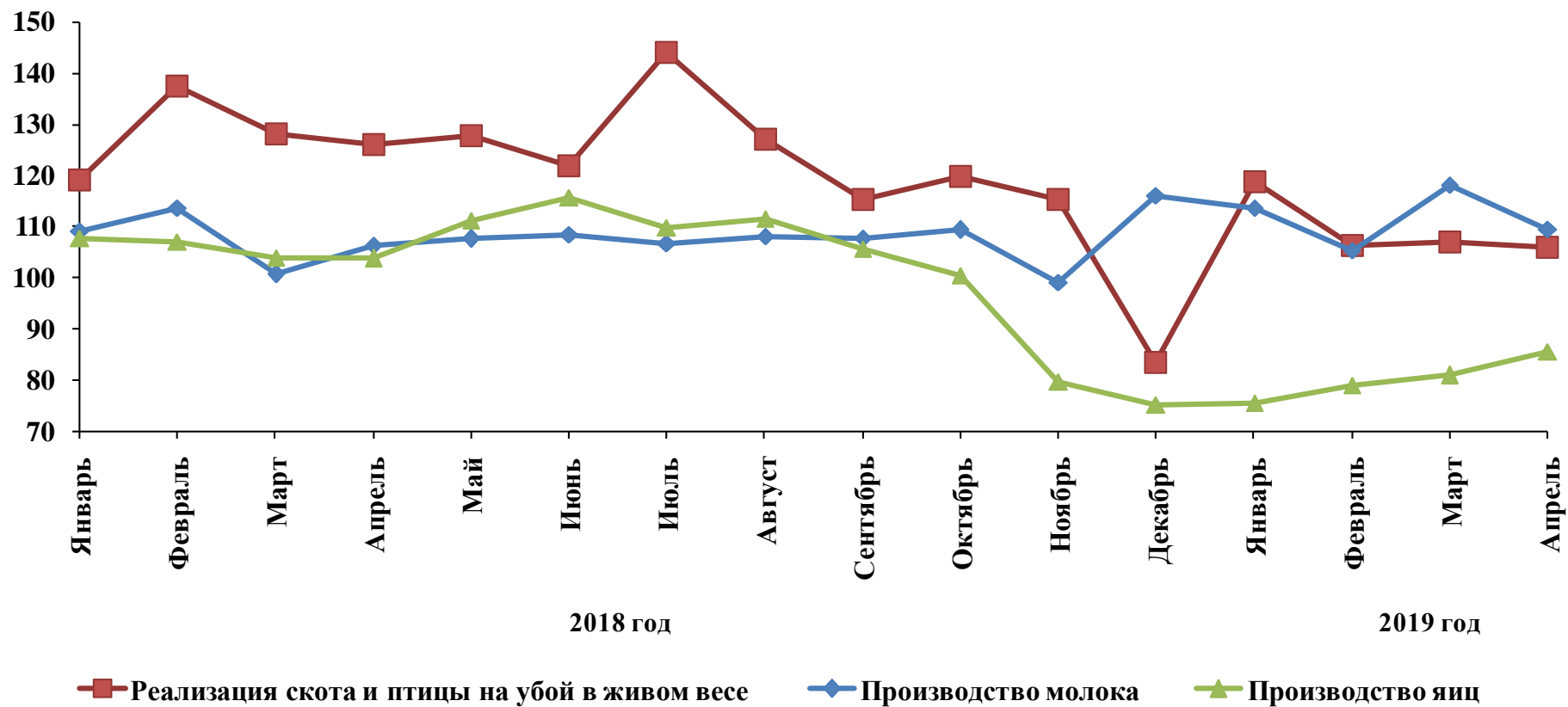
## Строительство в 2019 году

	Январь	Февраль	Март	Апрель
<b>Объем работ по виду деятельности "Строительство" (в фактических ценах), млн рублей</b>	4130.4	7304.1	8607.1	8082.4
в % к соответствующему месяцу предыдущего года	85.7	82.4	110.8	76.0
<b>Ввод в действие жилых домов организациями всех форм собственности, тыс. кв. м общей площади</b>	56.5	86.2	64.3	101.6
в % к соответствующему месяцу предыдущего года	112.5	124.7	152.7	140.0

## Сельское хозяйство в 2019 году

	Январь	Февраль	Март	Апрель
<b>Продукция сельского хозяйства в хозяйствах всех категорий</b>				
в % к соответствующему месяцу предыдущего года (в сопоставимых ценах)	113.4	106.7	100.5	106.1
<b>Производство продуктов животноводства в хозяйствах всех категорий:</b>				
скота и птицы на убой в живой массе, тыс. тонн	47.5	46.2	47.3	44.1
в % к соответствующему месяцу предыдущего года	118.8	106.2	107.0	106.0
молока, тыс. тонн	76.2	75.0	89.1	94.9
в % к соответствующему месяцу предыдущего года	113.6	105.3	118.1	109.3
яиц, млн штук	53.0	56.8	78.2	77.3
в % к соответствующему месяцу предыдущего года	75.5	78.8	80.8	85.5

**Продукция сельского хозяйства в хозяйствах всех категорий  
(в процентах к соответствующему месяцу предыдущего года)**





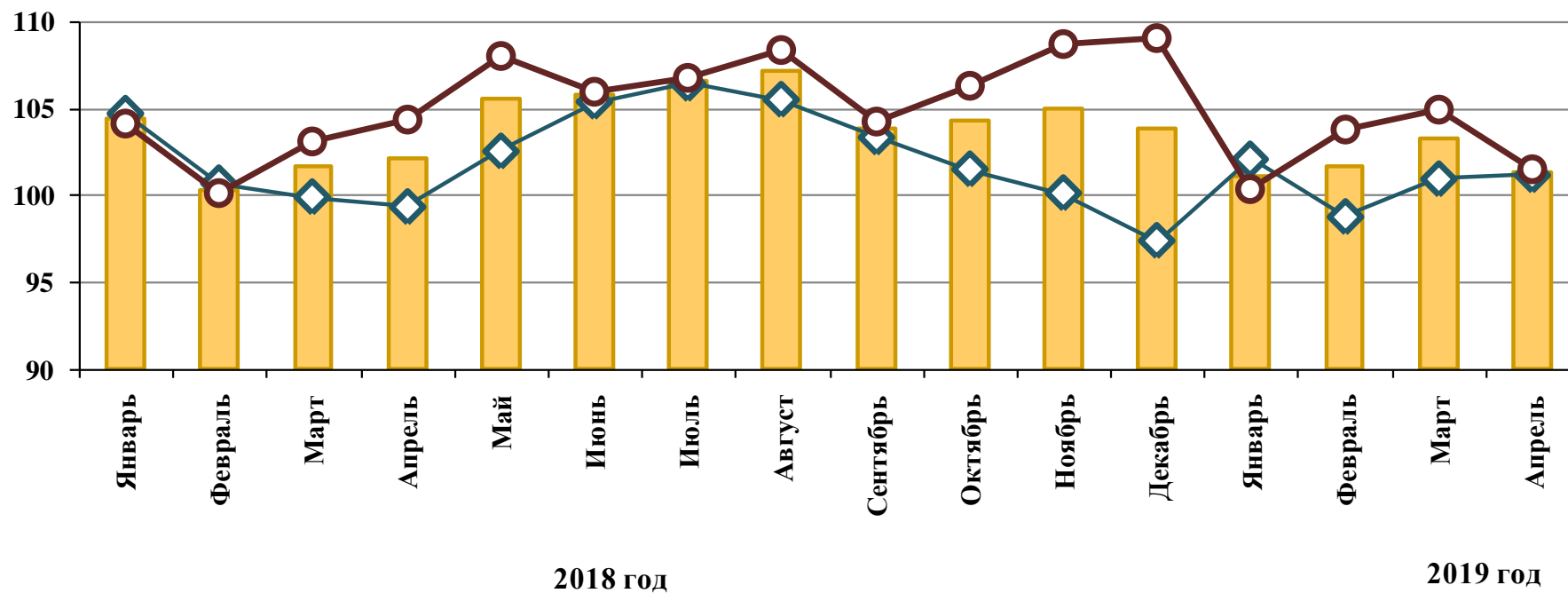
## Транспорт в 2019 году

	Январь	Февраль	Март	Апрель
Грузооборот автомобильного транспорта, млн тонно-км	165.6	104.0	136.4	142.9
в % к соответствующему месяцу предыдущего года	в 2.7 р.	101.2	153.1	157.2

## Рынок товаров и услуг в 2019 году

	Январь	Февраль	Март	Апрель
<b>Оборот розничной торговли – всего, млн рублей</b>	43587.6	42721.7	46879.1	46709.7
в % к соответствующему месяцу предыдущего года	101.1	101.7	103.3	101.4
<b>Из общего объема оборота розничной торговли:</b>				
пищевые продукты, включая напитки, и табачные изделия, млн рублей	18379.0	18260.2	19972.7	20007.7
в % к соответствующему месяцу предыдущего года	102.1	98.8	101.0	101.2
непродовольственные товары, млн рублей	25208.6	24461.5	26906.4	26702.0
в % к соответствующему месяцу предыдущего года	100.4	103.8	105.0	101.5
<b>Оборот общественного питания, млн рублей</b>	1380.1	1370.5	1441.3	1436.7
в % к соответствующему месяцу предыдущего года	104.1	108.2	110.0	106.2
<b>Товарные запасы в организациях розничной торговли (на конец периода), млн рублей</b>	25077.3	25324.6	25834.3	26058.8
<b>Обеспеченность оборота розничной торговли запасами, дней торговли</b>	44	46	42	41
<b>Объем платных услуг населению, млн рублей</b>	11506.0	11183.1	11091.5	11184.9
в % к соответствующему месяцу предыдущего года	100.5	101.1	98.8	100.5

**Оборот розничной торговли**  
(в процентах к соответствующему месяцу предыдущего года)



- Оборот розничной торговли – всего
- Пищевые продукты, включая напитки, и табачные изделия
- Непродовольственные товары

## Доходы и расходы в 2019 году

	Январь	Январь-февраль	Январь-март	Январь-апрель
<b>Доходы<sup>1)</sup></b>				
Консолидированный бюджет Воронежской области, млн рублей	7578.9	15201.9	28163.4	38854.7
Удельный вес в общем объеме доходов консолидированного бюджета Воронежской области, в процентах				
налог на прибыль	23.6	19.6	25.0	21.2
налог на доходы физических лиц	27.0	34.1	29.1	26.2
акцизы по подакцизным товарам (продукции)	13.4	11.5	8.9	6.5
<b>Расходы<sup>1)</sup></b>				
Консолидированный бюджет Воронежской области, млн рублей	6951.5	14392.0	21899.0	32368.3
Удельный вес в общем объеме расходов консолидированного бюджета Воронежской области, процентов:				
общегосударственные вопросы	8.9	12.4	12.6	8.8
национальная оборона	0.0	0.0	0.1	0.0
национальная безопасность и правоохранительная деятельность	1.2	1.3	1.3	1.3
национальная экономика	5.0	6.8	7.4	11.2
жилищно-коммунальное хозяйство	1.3	2.0	2.0	3.0
охрана окружающей среды	0.2	0.2	0.1	0.1
образование	28.8	29.9	31.4	29.9
культура, кинематография, средства массовой информации, здравоохранение, физическая культура и спорт, социальная политика	51.7	45.7	43.9	43.6
обслуживание государственного и муниципального долга	2.9	1.7	1.2	2.1
<b>Дефицит (-), профицит (+) консолидированного бюджета<sup>1)</sup>, млн рублей</b>	627.4	809.9	6264.4	6486.4

<sup>1)</sup> По данным департамента финансов Воронежской области.

## Поступление налогов и сборов в бюджетную систему Воронежской области в 2019 году

(по данным Управления ФНС России по Воронежской области)

	Январь	Февраль	Март	Апрель
<b>Налоги и сборы (нарастающим итогом с начала года) – всего, процентов</b>	100.0	100.0	100.0	100.0
из них поступающие:				
в консолидированный бюджет области	63.3	66.4	69.3	72.7
в федеральный бюджет	36.7	33.6	30.7	27.3

## Задолженность организаций в 2019 году

	на конец месяца		
	Январь	Февраль	Март
Кредиторская задолженность, млн рублей	274630	279831	285290
Дебиторская задолженность, млн рублей	338306	349811	357670

## Просроченная задолженность по заработной плате в 2019 году

	на начало месяца				
	Январь	Февраль	Март	Апрель	Май
Просроченная задолженность по заработной плате – всего, млн рублей	22.6	41.8	44.8	122.0	112.3

## Индексы цен производителей промышленных товаров в 2019 году

на конец месяца, в процентах к предыдущему месяцу

	Январь	Февраль	Март	Апрель
<b>Индексы цен производителей промышленных товаров</b>	100.0	100.2	100.7	99.4
из них:				
добыча полезных ископаемых	99.4	100.4	100.7	100.7
обрабатывающие производства	100.2	99.8	100.5	99.6
обеспечение электрической энергией, газом и паром, кондиционирование воздуха	98.9	102.0	101.8	98.3
водоснабжение, водоотведение, организация сбора и утилизации отходов, деятельность по ликвидации загрязнений	100.0	100.0	100.0	100.0

## Индекс потребительских цен в 2019 году

на конец месяца, в процентах к предыдущему месяцу

	Январь	Февраль	Март	Апрель
<b>Индекс потребительских цен</b>	101.0	100.2	100.2	100.3
в том числе:				
продукты питания	100.8	100.6	101.1	100.5
непродовольственные товары	100.9	100.2	100.3	100.0
алкогольные напитки	100.4	99.9	100.1	100.4
услуги	101.3	99.8	100.1	100.3

## Средние цены производителей на продукцию животноводства в 2019 году

	на конец месяца			
	Январь	Февраль	Март	Апрель
<b>Средние цены производителей на продукцию животноводства</b>				
крупный рогатый скот (в живом весе), рублей за тонну	147830	146919	145255	136814
в % к предыдущему месяцу	99.4	101.0	102.7	99.7
птица (в живом весе), рублей за тонну	93024	95456	80928	74861
в % к предыдущему месяцу	99.1	101.9	94.6	97.4
молоко, рублей за тонну	25260	25597	25712	25553
в % к предыдущему месяцу	100.4	100.9	101.2	99.4
яйца, рублей за тыс. штук	4692	4436	4215	4792
в % к предыдущему месяцу	95.4	97.4	93.6	106.6

## Индексы цен производителей сельскохозяйственной продукции в 2019 году

	на конец месяца, в процентах к предыдущему месяцу			
	Январь	Февраль	Март	Апрель
<b>Индексы цен производителей сельскохозяйственной продукции</b>	99.2	101.3	100.1	101.2
в том числе :				
животноводство	97.8	99.6	100.0	102.1
растениеводство	100.6	102.9	100.1	100.4

## Сводный индекс цен на продукцию (затраты, услуги) инвестиционного назначения в 2019 году

	на конец месяца, в процентах к предыдущему месяцу			
	Январь	Февраль	Март	Апрель
<b>Сводный индекс цен на продукцию (затраты, услуги) инвестиционного назначения</b>	100.3	100.0	100.6	100.2
в том числе:				
индекс цен производителей на строительную продукцию	99.9	100.0	100.7	100.0

## Индексы тарифов на грузовые перевозки в 2019 году

на конец месяца, в процентах к предыдущему месяцу

	Январь	Февраль	Март	Апрель
Индексы тарифов на грузовые перевозки (на конец периода, в % к концу предыдущего периода)	103.5	100.1	99.9	100.0

## Стоимость и изменение стоимости фиксированного набора товаров и услуг для межрегиональных сопоставлений покупательной способности населения в расчете на месяц в 2019 году

	Январь	Февраль	Март	Апрель
Стоимость и изменение стоимости фиксированного набора товаров и услуг для межрегиональных сопоставлений покупательной способности населения в расчете на месяц, рублей	14817.62	14823.46	14885.05	14960.98
в % к предыдущему месяцу	100.8	100.0	100.4	100.5
в % к декабрю предыдущего года	100.8	100.9	101.3	101.8

### Занятость населения в 2019 году

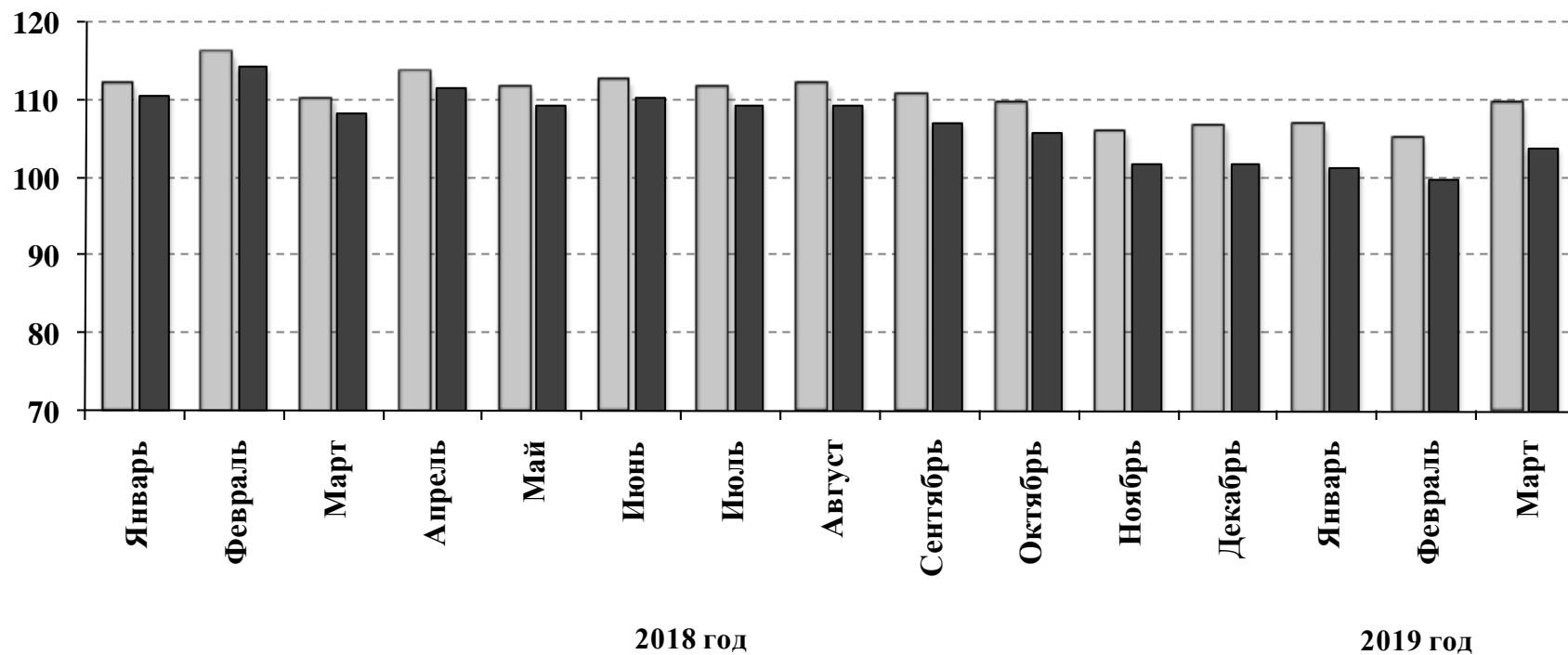
	Январь	Февраль	Март	Апрель
<b>Численность занятого в экономике населения в возрасте 15 лет и старше</b> , в среднем за три последних месяца (по данным обследования), тыс. человек	1123.6	1123.2	1129.2	1138.0
<b>Общая численность безработных в возрасте 15 лет и старше</b> , в среднем за три последних месяца, тыс. человек	51.5	49.8	44.5	40.8
<b>Уровень безработицы населения в возрасте 15 лет и старше</b> , в процентах	4.4	4.2	3.8	3.5
Численность официально зарегистрированных безработных в государственных учреждениях службы занятости (на конец периода), тыс. человек	10.8	12.1	12.5	12.3
в том числе получают пособие по безработице	9.8	10.8	11.1	10.4
Численность граждан, не занятых трудовой деятельностью, состоящих на учете в государственных учреждениях службы занятости, тыс. человек	13.3	14.5	14.3	13.9
Потребность работодателей в работниках, заявленная в департамент труда и занятости населения, тыс. человек	21.4	20.7	21.3	20.6
Нагрузка не занятого трудовой деятельностью населения на одну заявленную вакансию	0.6	0.7	0.7	0.7

### Заработная плата в 2019 году

	Январь	Февраль	Март
Среднемесячная номинальная начисленная заработная плата одного работника, рублей	30413.9	30766.5	32714.6
в % к соответствующему месяцу предыдущего года	106.8	105.1	109.5
Реальная среднемесячная заработная плата одного работника			
в % к соответствующему месяцу предыдущего года	101.3	99.8	104.0



**Среднемесячная заработная плата одного работника  
(в процентах к соответствующему месяцу предыдущего года)**



- Номинальная начисленная среднемесячная заработная плата одного работника
- Реальная среднемесячная заработная плата одного работника